



中央研究院 小鼠診所 動物房空氣落菌監測報告

一、 空氣落菌監測：

1. 檢測時間：03 / 30 / 2011 (mm/dd/yyyy)
2. 材料與方法：
 - a. 材料：培養基 Blood Agar Plate (啟新生物科技)
 - b. 方法：
 - (i) 在動物房尚無人員出入前，打開培養皿，
 - (ii) 置於指定位置放置 30 分鐘。30 分鐘後蓋好培養皿。
 - (iii) 將培養皿倒置，於 37°C 培養箱中培養 48 小時，
取出後計算落菌數量並紀錄。

二、 檢測結果：

製表日期：04 / 06 / 2011 (mm/dd/yyyy)

編號	48hr (CFU/plate)	備註	
1	-	三方 緩衝區	進風口下方
2	-		進風口下方
3	-		排風柱前方
4	1	走道	排風柱前方
5	0	走道	進風口下方
6	0	動物房 C	進風口下方
7	0		進風口下方
8	0		排風柱前方
9	0	走道	進風口下方
10	0	動物房 B	進風口下方
11	0		進風口下方
12	1		排風柱前方
13	0	動物房 A	進風口下方
14	0		進風口下方
15	1		排風柱前方
16	0	後走道緩衝區	排風口下方
17	0		進風口下方
18	0	走道	進風口下方
19	0		進風口下方
20	0		進風口下方

培養皿擺放人員

黃鴻文



三、採樣位置圖：詳見 附件一

四、結果判讀：

合格：

依據中央研究院生物醫學科學研究所動物中心標準，飼養動物之動物房，
空氣落菌數量不可多於100 CFU/plate，故合格。

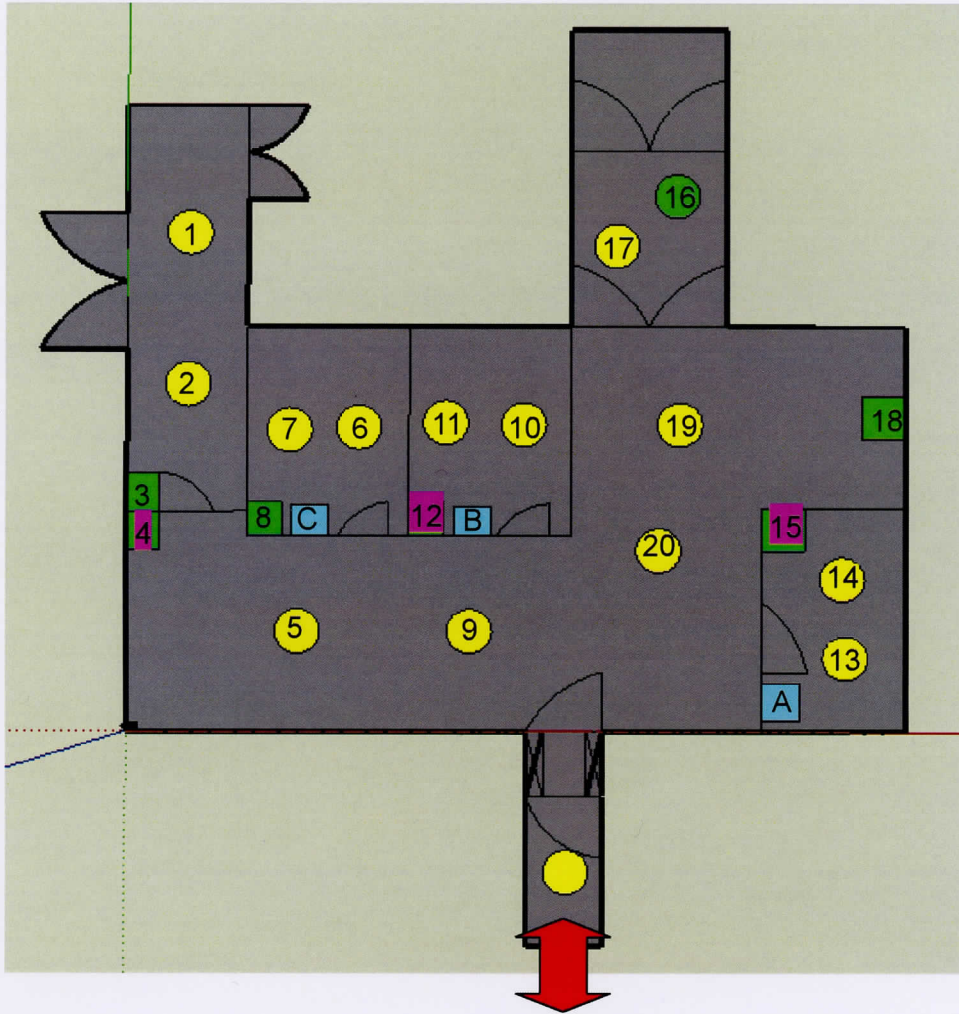
不合格。處理：

獸醫師 _____





附件一





中央研究院 小鼠診所 動物房水質總生菌數與酸鹼度檢測報告

三、水質總生菌數檢測：

1. 檢測時間：03 / 30 / 2011 (mm/dd/yyyy)

2. 材料與方法：

甲、 材料：培養基 Blood Agar Plate (啟新生物科技)、200 μ l
Pipetman、

已滅菌 200 μ l tip、無菌 15 ml 離心管

(2) 採樣地點與樣品來源：

a. 地點：TMC 動物房

b. 樣品來源：

(i) 動物房內 RO 水：待水流 5 分鐘後採樣

(ii) 動物飲用水：取自動物房 B 內 RO 水，
加入 HCl，使 pH=2.5~3.0

(3) 方法：

a. 取 10 ml 樣本於離心管。

b. 樣本經充分混合後，依無菌操作方式取檢體 100 μ l，
滴入培養基，搖晃使其均勻分布於培養基表面。

c. 採樣培養基置於 37°C 培養箱中培養 48 小時，
取出後計算落菌數量並紀錄。

d. 將檢體用酸鹼度測量儀直接檢測並記錄。

四、檢測結果：

製表日期：04 / 06 / 2011 (mm/dd/yyyy)

編號	樣品來源	48hr (CFU/plate)
A	動物房 A 內 RO 水	0
B	動物房 B 內 RO 水	0
C	動物房 C 內 RO 水	0
D	動物飲用水	0

採樣人員

黃鴻文

檢測人員

黃鴻文



三、採樣位置：詳見附件一。

四、結果判讀：

合格：

依據中研院生醫所動物中心標準，動物飲用水之水質總生菌數不可多於20 CFU/plate，故合格。

不合格。處理：

獸醫師



附件一

