

# 台灣小鼠診所 (TMC) 動物入室申請全指南

流程、文件與規範基準

專為計畫主持人與實驗室管理員設計之高效率視覺查核表

# 成功入室的三大支柱

01



## 絕對時間軸

申請與審核的關鍵節點，避免延誤與額外費用。

02



## 必備四份文件

所有文件缺一不可

03



## 實體入室規範

運輸、特殊飲食與單獨飼養之  
合規要求。

System Initialized: Pillar 01



# T-Minus 倒數計時：關鍵申請時間軸



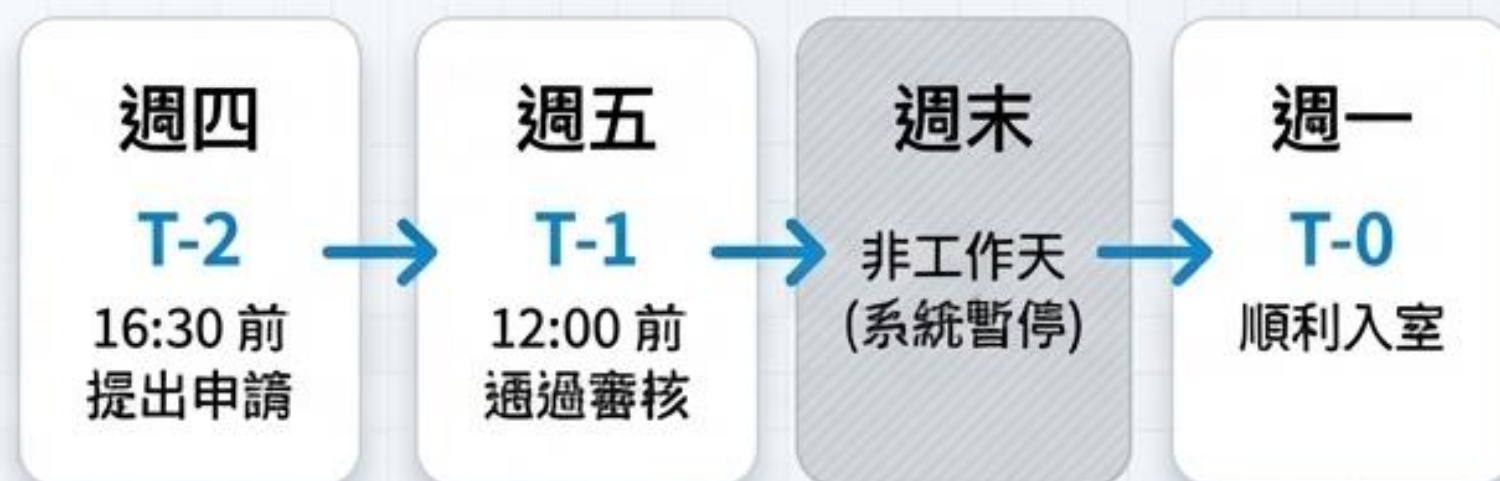
註：工作天排除週末與國定假日，請務必提前規劃。

# 時間推演情境對照表

## 情境 A：週五入室



## 情境 B：週一跨週末入室



⚠ 跨週末入室需特別注意，T-1 與 T-2 皆須為工作日。

# 申請文件核心四重奏

1



## 動物健康監測報告

必須為最近「半年內」之報告。  
需涵蓋特定病原體 (詳見次頁SPF項目)。



2



## IACUC 核可實驗計畫書

必須合併成單一 PDF 檔。  
需包含三大關鍵資訊 (詳見圖解)。



寄至 [mousehotel@tmc.sinica.edu.tw](mailto:mousehotel@tmc.sinica.edu.tw)

3



## 動物入室申請表

必需要有「計畫主持人 (PI)」  
親筆簽名。



4



## 動物入室揭露說明

填寫完畢後，需 Email 寄送完  
成通報。



寄至 [tmcvet5516@gmail.com](mailto:tmcvet5516@gmail.com)

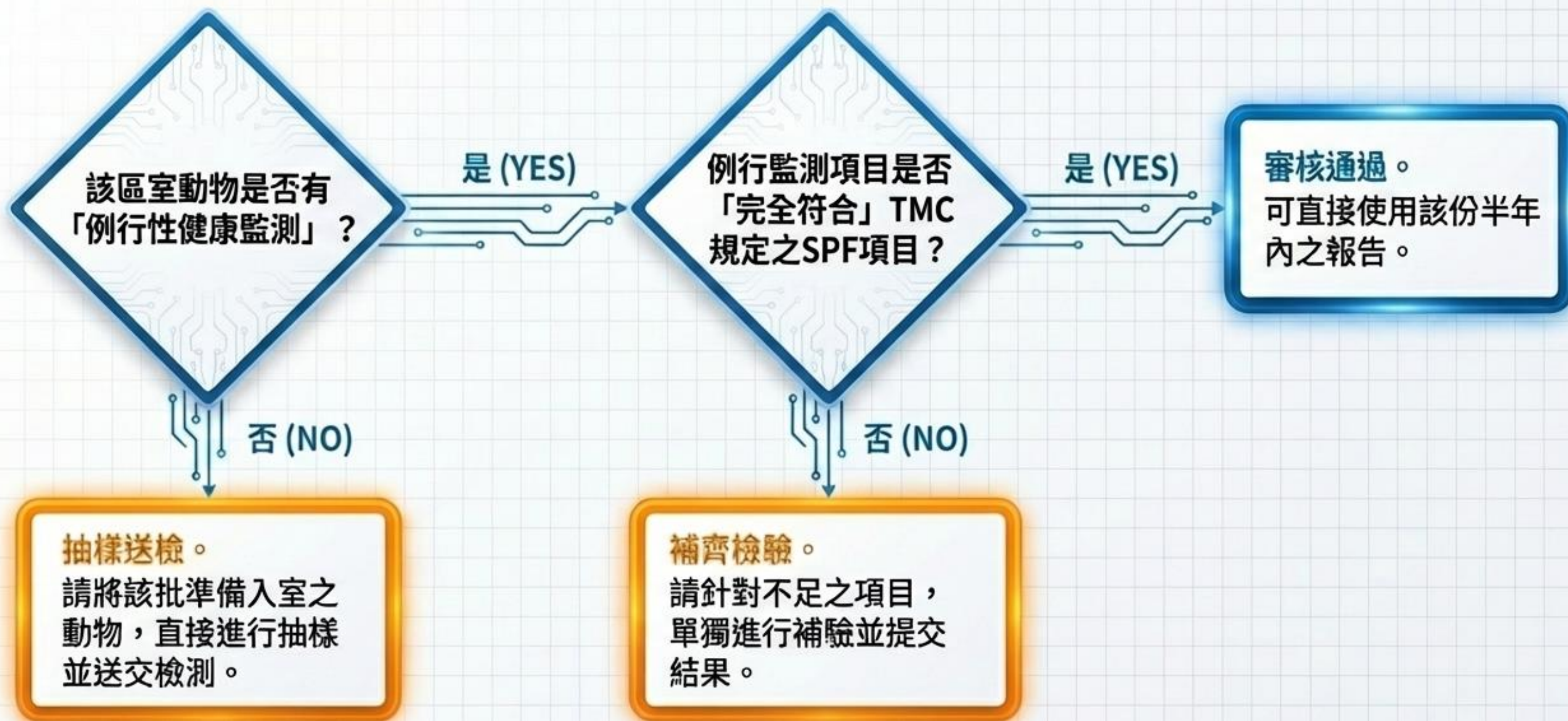


# 動物健康監測報告：SPF項目

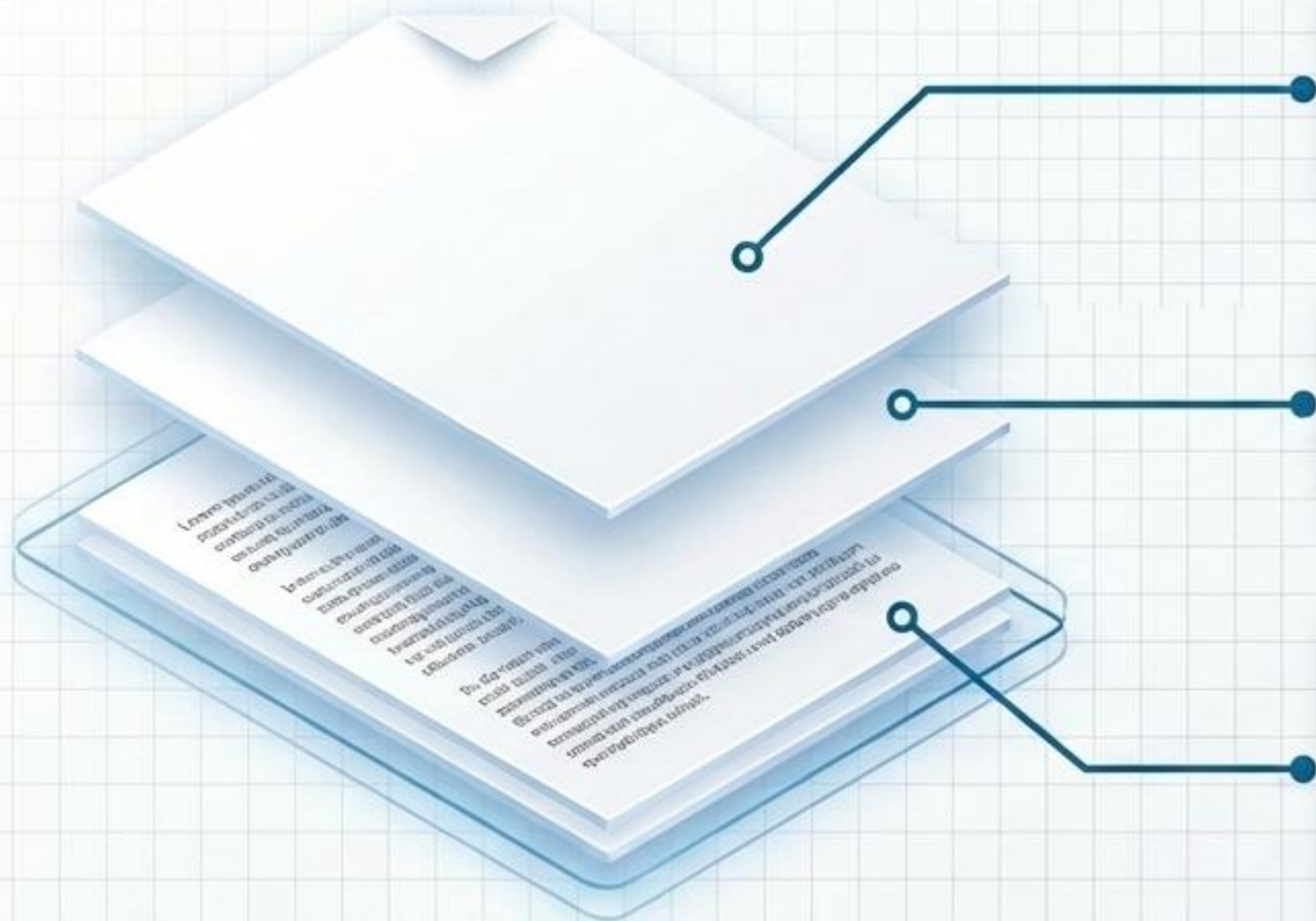
⚠ 報告時效必須為「最近半年內」

病原體名稱 (Pathogen)	小鼠 SPF (12項)	大鼠 SPF (10項)
Hantaan virus	✓	✓
Lymphocytic choriomeningitis virus (LCMV)	✓	✓
<i>Mycoplasma pulmonis</i>	✓	✓
Pneumonia virus of mice (PVM)	✓	✓
Sendai virus	✓	✓
Reovirus 3 (Reo3)	✓	✓
Ectromelia virus (Mouse Pox)	✓	
Mouse hepatitis virus (MHV)	✓	
Theiler's murine encephalomyelitis virus	✓	
Minute virus of mice (MVM)	✓	
Mouse parvovirus (MPV)	✓	
Mouse adenovirus (MAd)	✓	
Kilham rat virus (KRV)		✓
Rat Theilovirus (RTV)		✓
Rat parvovirus (RPV)		✓
Sialodacryoadenitis virus (SDAV)		✓

# 健康報告例外處理機制



# IACUC計畫書須包含



## 封面

必須包含清晰的 IACUC 核准號碼。

## 飼養與實驗地點

欄位中必需明確列出「台灣小鼠診所」。

## 實驗內容 (Protocol)

內文必須提及「委託台灣小鼠診所之實驗內容」。

(註：可參考官方撰寫範例與標準程序)

⚠ 以上三項資訊必須「合併成單一 PDF 檔」上傳，不可分開檢附。

# 入室當日：物流與特殊照護規範



## 時間與運輸

限定於工作日10:00~12:00、13:00~16:30入室。

須依據官方網站詳細規範進行動物包裝與運送。[↗](#)



## 特殊飲食

飼料與飲水必須是「無菌」或符合 TMC 規範。

需自行預估備用量並「分開包裝」。有疑問請洽 (02)7750-5517。



## 單獨飼養

依 BioTReC IACUC 規定，單獨飼養必須添加「環境豐富化物料」。

自行準備者需經滅菌且妥善包裝；若由 TMC 提供，將酌收額外費用。

# 入室前最終查核清單

<input type="checkbox"/>	<b>申請時程已確認</b> (至少於 T-2 提出申請避免急件費)
<input type="checkbox"/>	<b>四大核心文件皆已備妥</b> (含 PI 簽名與單一 PDF 檔)
<input type="checkbox"/>	<b>揭露說明書已完成 Email 寄送</b>
<input type="checkbox"/>	<b>健康報告項目無遺漏</b> (符合半年內與 SPF 項目規範)
<input type="checkbox"/>	<b>特殊需求已準備</b> (無菌飲食 / 豐富化物料滅菌包裝)

## 支援與聯繫



動物入室揭露說明專用信箱：  
tmcvet5516@gmail.com



飼育組 / 特殊需求諮詢專線：  
(02) 7750-5517

**System Ready. 祝您實驗順利**