

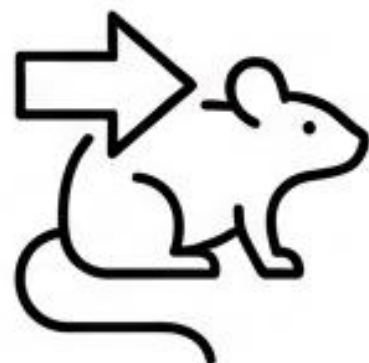
# 台灣小鼠診所 (TMC) 動物出室申請全指南

流程、文件與規範基準

專為計畫主持人與實驗室管理員設計之高效率視覺查核表

## 第一步：確認您的申請需求與對應表單

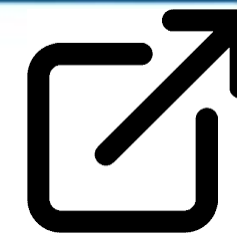
Option A



目的：活體出室

👉 必須填寫：《動物出室申請表單》

Option B



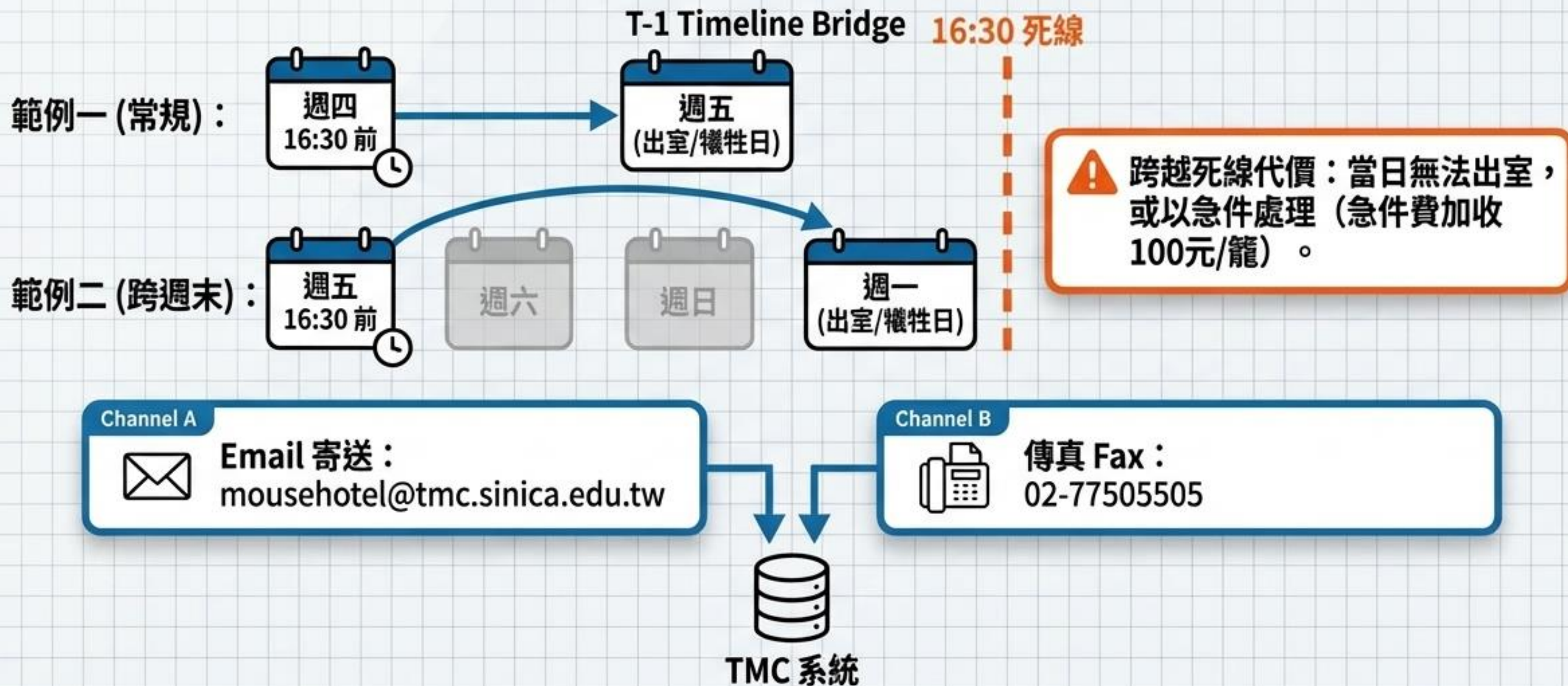
目的：委託犧牲

👉 必須填寫：《動物移出暨委託犧牲同意書》

請依據上方需求，擇一完成表單填寫，並進入下一步遞件流程。

## 第二步：嚴守 T-1 遞件死線與雙軌送件管道

動物入室日前一個工作天 16:30 前寄送相關文件

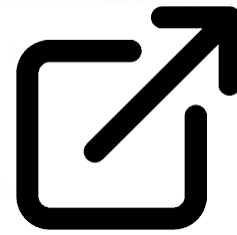


## 第三步：出室當日實體交接指南



**工作日**  
**10:00-12:00、**  
**13:00-16:30**

僅限工作日開放交接。



**國家生技**  
**研究園區 B1**

抵達後，請務必參照並遵循『動物  
運送路線』指示前往領回動物。



**(02) 7750-5500**  
**轉分機 1883**

(工作人員將協助移交)

若無人接聽，請轉撥備用分  
機：1766 或 1772

# 【實驗室佈告欄專用】TMC 動物出室 / 委託犧牲 快速檢查表

## 步驟一：選對表單

活體出室 = 《動物出室申請表單》 | 委託犧牲 = 《動物移出暨委託犧牲同意書》

## 步驟二：準時送件

逾時加收 100元/籠 或 拒絕辦理

於出室日前一工作天 16:30 前完成，Email (mousehotel@tmc.sinica.edu.tw) 或 Fax (02-77505505)。

## 步驟三：正確領取

時間：工作日 10:00-12:00、13:00-16:30 | 地點：國家生技研究園區 B1 A棟  
(依動物運送路線) | 抵達撥打：(02)7750-5500 分機 1883 (備用：1766/1772)。